

Notícies dels Pirineus

ALIMENTACIÓ

Els aliments ultraprocessats augmenten el risc cardiometabòlic en infants

EL PERIÒDIC
ESCALDES-ENGORDANY

Un alt consum d'aliments ultraprocessats durant la infantesa s'associa a una pitjor salut cardiometabòlica. Aquesta és la principal conclusió d'un estudi liderat per un equip investigador de la Unitat de Nutrició Humana de la Universitat Rovira i Virgili (Tarragona) en col·laboració amb l'Institut d'Investigació Sanitària Pere Virgili (IISPV) i el Centro de Investigación en Red, Fisiopatología y Nutrición (CIBEROBN). La recerca s'ha fet en nens i nenes de 3 a 6 anys i els resultats principals s'han publicat a la revista científica JAMA Network Open.

Els aliments ultraprocessats acostumen a ser rics en greixos saturats, sucres, sal, additius i contaminants, mentre que són pobres en nutrients. Bolleria, refrescos, batuts, snacks... estan en molts casos molt presents en l'alimentació infantil. Per estudiar el seu efecte sobre la salut en



Imatge d'aperitiu ultraprocessat.

els primers anys de vida l'estudi va avaluar com afecta el consum d'aquests productes en una població de més de 1.500 nens i nenes de 3 a 6 anys de diferents ciutats (Reus, Còrdova, Santiago de

Compostela, Navarra, València, Barcelona i Saragossa), que formen part de l'estudi multicèntric CORALS.

Els resultats van mostrar que els infants que més aliments ul-

traprocessats consumien tenien unes puntuacions més altes en paràmetres com l'índex de massa corporal, la circumferència de la cintura, l'índex de massa de greix i els nivells de sucre en sang. També tenien nivells més baixos de colesterol HDL -considerat com a colesterol bo- en sang.

Al·l'estudi també es destaca que els fills de mares amb educació o nivell socioeconòmic més baix consumien en general una major quantitat d'aliments ultraprocessats, fet que els fa susceptibles a tenir problemes de salut en un futur.

Els aliments ultraprocessats són cada vegada més freqüents a la dieta. La seva alta disponibilitat, assequibilitat i baix preu fa que siguin molt consumits especialment entre infants, adolescents i les seves famílies, sobretot aquelles més vulnerables des del punt de vista socioeconòmic i educatiu, en els que l'obesitat és més freqüent ●

UNITAT DE NUTRICIÓ HU

MÓN LABORAL

Prop de 20.000 nous empleats s'incorporaran al Grup EDF el 2024

EL PERIÒDIC
ESCALDES-ENGORDANY

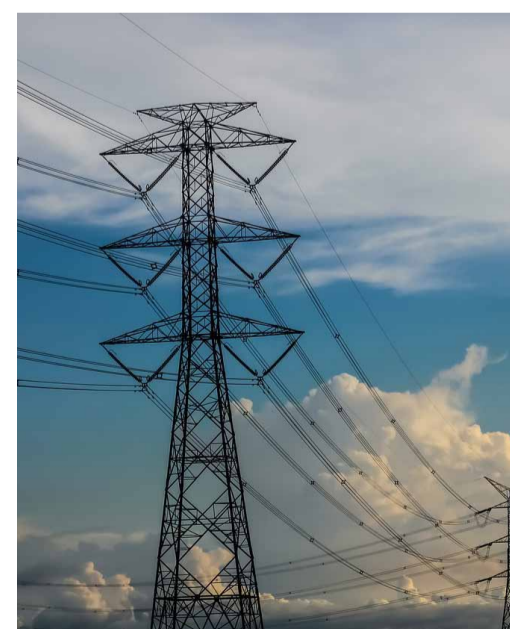
Les empreses del Grup EDF contractaran uns 4.500 treballadors fixos en la indústria de l'energia nuclear a França, fins a 1.000 empleats en el sector de les energies renovables (centrals hidroelèctriques, EDF Renewables i EDF ENR), 3.000 en

serveis energètics (la majoria d'ells a Dalkia) i 1.500 a les xarxes Enedis. A més, EDF mantindrà el seu fort compromís amb la incorporació de joves al món laboral, amb gairebé 10.000 nous becaris i participants en pràctiques.

Gairebé el 15% dels sol·licitants contractats l'any 2024 per al grup EDF a França tin-

dran un diploma de batxillerat, el 45% un diploma de batxillerat més 2/3 anys d'estudis posteriors i el 40% un diploma d'una escola d'enginyeria o una universitat. Un cop finalitzada la seva formació, els participants en pràctiques i en pràctiques d'EDF seran candidats prioritaris per a la contractació per a llocs fixos en funcions tècniques. ●

ALL PYRÉNÉES



Torres elèctriques de la companyia.

URBANISME

Tot a punt per començar a la nova Rambla de Barcelona

ALL PYRÉNÉES

EL PERIÒDIC
ESCALDES - ENGORDANY

En concret, a la Rambla s'habilitaran diferents passos de vehicles que permetin l'entrada i sortida dels veïns i veïnes del barri del Gòtic i per garantir la circulació dels vehicles d'emergència i els vehicles de distribució de mercaderies (DUM) urbans.

La primera fase dels treballs s'inicia a mitjans de juny i afectarà la vorera i el paviment de la calçada del barri del Gòtic, amb vehicles que no poden circular per aquí. No obstant això, els treballs es realitzaran en trams d'aproximadament 50 metres alhora. D'aquesta manera, l'obra no ha d'interferir en l'accés als habitatges, aparcaments i comerços, la circulació de vehicles d'emergència, la distribució de mercaderies urbanes o el metro.

Els primers trams que es veuran afectats a mitjans de juny seran entre la Pl. Catalunya i C/ Santa Anna, i entre C/ Boqueria i C/ Colom.



Fotografia del tram final de la Rambla a l'arribada al Passeig Colom.

La nova Rambla serà un espai més verd, més amable, més pràctic, més ampli i cultural,

amb més espai per als vianants l'any 2027. Es reduirà l'espai per al trànsit, amb més dedica-

ció als vianants, que prendran protagonisme a la nova Rambla ●

LOGÍSTICA

Les estacions de servei Repsol a Espanya es converteixen en nous punts de retorn d'Amazon

EL PERIÒDIC
ESCALDES - ENGORDANY

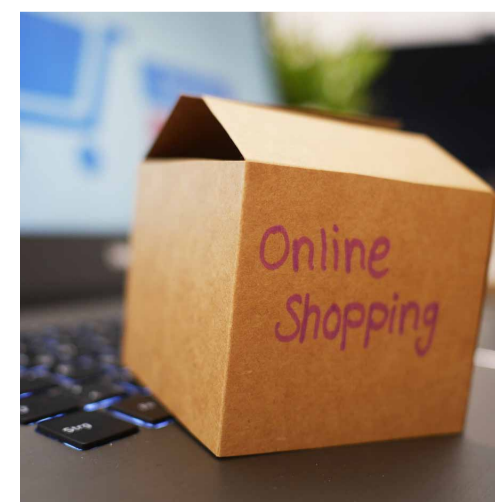
Repsol i Amazon han posat en marxa un nou servei perquè els clients tornin articles a les estacions de servei que la multiener-

gètica té a Espanya. A dia d'avui, Repsol ja compta amb més de 700 estacions que ofereixen als clients la possibilitat de retornar els articles comprats a través d'Amazon.

En els propers mesos, el servei

s'ampliarà a tota la xarxa Repsol.

Aquest servei de devolució d'Amazon, que utilitza la infraestructura de les estacions de servei, és un servei pioner a Europa. ●



Fotografia de recurs d'un paquet.

PIXABAY